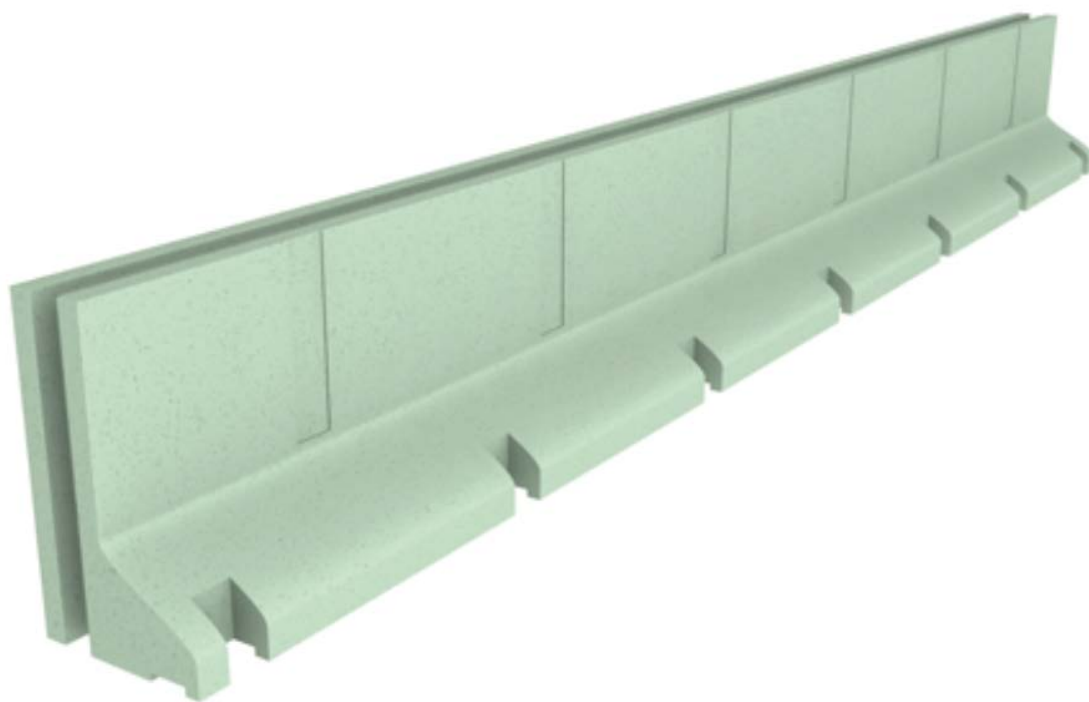




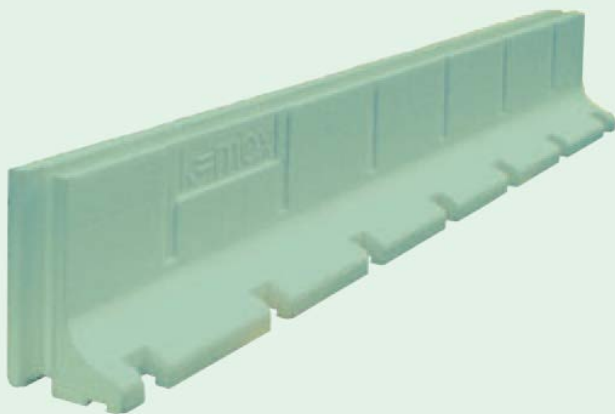
B+H THERMO STRUKTURA®

KOSZORÚELEM - KOSZORÚZSALU



Koszorúelem - Koszorúzsalu - Styropor® - WLG 035 anyagból
Magasság: 20 vagy 25cm, Hosszúság: 125cm, Szélesség: 6cm (11cm a talp részen)
Minden falazat típusához és vastagsághoz használható.
Illesztési- és rögzítési nútolással a stabil rögzítésért és kapcsolódásért.
Belső csillapítási-zónával a födémmozgások elnyelése érdekében

THERMO STRUKTURA - KOSZORÚELEM



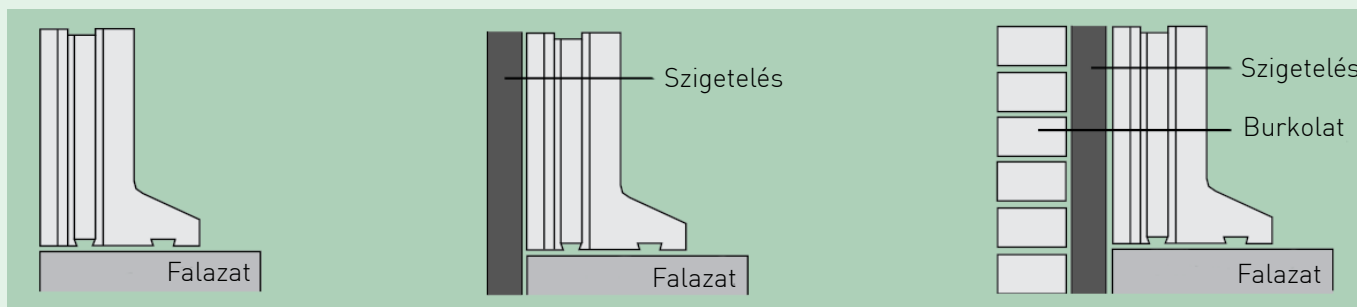
TECHNIKAI ADATOK:

- Hosszúság: 125 cm
- Magasság: 20 cm / 25 cm
- Szélesség: 6 cm
(11 cm a talp rész)
- Súly: 20 cm-es: 0,34 kg/m
25 cm-es: 0,5 kg/m
- Hőátbocsátás: $U=0.475 \text{ W/m}^2\text{K}$
- Anyaga: Styropor (WLG 035)
- Csomagolás: **20 cm** magas elem: 48 db (60 m) / raklap
25 cm magas elem: 36 db (45 m) / raklap

ELŐNYÖK:

- Hőhidmentes koszorúelem
- Integrált vágási sablon a gérvágáshoz
- Nehezen gyúlékony (B1) DIN 4102 alapján
- Struktúrált felület a könnyű vakolhatóság érdekében
- Belső csillapítási-zóna, a homlokrészen, a födémmozgások elnyelésére (DIN 18530)
- Hosszirányú nütolás a stabilabb rögzítés érdekében
- Könnyen és gyorsan telepíthető
- Minden falvastagsághoz használható
- Illesztési nütolás a stabil kapcsolódásért

FELHASZNÁLÁS:



Gyártó:



Beck+Heun GmbH.
Web: www.beck-heun.de

Forgalmazó:



RF-Solutions Hungary Kft.
Web: www.rf-solutions.hu